

ПРОФИЛАКТИКА ЭЛЕКТРОТРАВМАТИЗМА СРЕДИ ДЕТЕЙ.



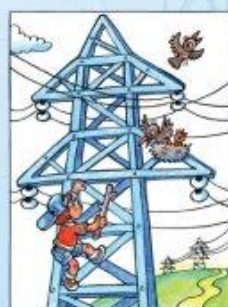
*Может случиться большая беда,
Если оборваны провода!
Не подходи! Не касайся! Не трожь!
Злую беду от себя отведешь!*



Разве не ясно, что это опасно?!



*Напряжение опасно, не видно его,
Играть здесь, дети, запрещено!*



Играя в непосредственной близости от энергообъектов, вы можете не догадываться, какую опасность несет в себе электросетевое оборудование. Во избежание несчастных случаев, связанных с электротравматизмом, категорически запрещается:

- залезать на опоры воздушных линий электропередачи и крыши вагонов, домов и строений, близко к которым проходят электрические провода;
- запускать бумажных змеев, радиоуправляемые модели самолетов или играть вблизи линий электропередачи;
- проникать в трансформаторные подстанции или за ограждение электрических подстанций и трансформаторов;
- самостоятельно разбирать или пытаться ремонтировать электроприборы, вставлять в розетку посторонние предметы.
- открывать дверцы распределительных щитов и других электрических устройств.



Смертельно опасно:

- не только касаться, но и подходить к лежащему на земле оборванному проводу линии электропередачи ближе, чем на 8 метров;
- касаться одновременно электроприборов и любых трубопроводов, батарей отопления, металлических конструкций, соединенных с землей, так как при повреждении изоляции электроприбора через тело человека может пройти ток;
- приближаться или прикасаться к деревьям, на кроны которых упали провода воздушных линий, особенно в сырую погоду – они являются проводниками электрического тока;
- пользоваться выключателями, штепсельными розетками, вилками, кнопками звонков с разбитыми крышками;
- прикасаться к бытовым электроприборам мокрыми руками.

Помните:

• попавший под напряжение человек вследствие наступивших судорог конечностей не может самостоятельно освободиться от токоведущих частей, находящихся под напряжением. Необходимо предпринять срочные меры для быстрого освобождения человека от действия электрического тока: прежде всего, нужно отключить выключатель, вынуть вилку электроприбора из розетки.

Если условия не позволяют это сделать – нельзя прикасаться к телу пострадавшего!

Необходимо немедленно сообщить о происшествии любому оказавшемуся поблизости взрослому и как можно быстрее вызвать врачей, обязательно сообщив им по телефону, что пострадавший попал под напряжение.

